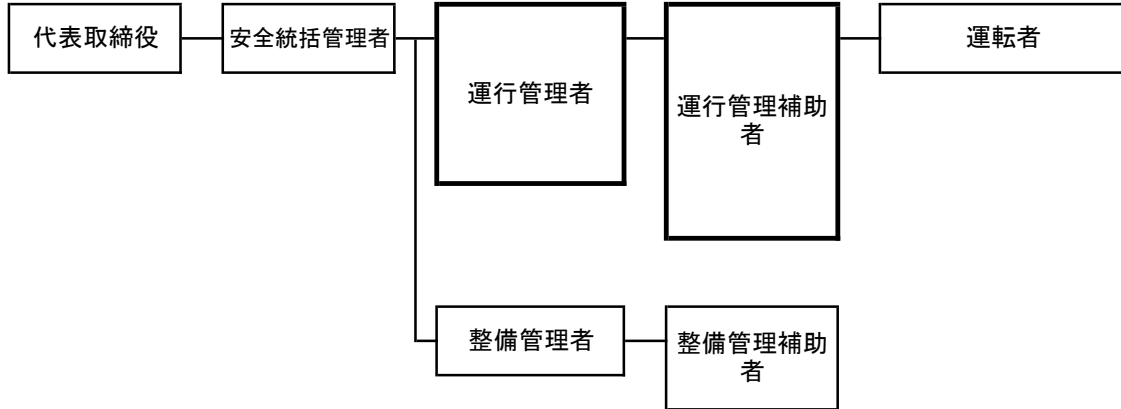


株式会社 JTN（管理体制）

組織体制及び運行管理体制・整備管理体制などを示した書面

1. 組織体制及び運行管理者・整備管理者等の指揮命令系統の組織図



2. 点呼等が確実に実施できる体制

①点呼の実施体制

点呼実施場所

あま営業所

点呼実施者

運行管理者、補助者

点呼実施方法

設置アルコールチェッカーを使用。

対面点呼で健康状態や免許証などを確認し、車両状態などを報告させ、必要に応じて指示を与える。

宿泊時は携帯アルコールチェッカーを使用。

夜朝の電話で健康状態や睡眠不足の確認および車両状態などを報告させ、必要に応じて指示を与える。

②日常点検の実施体制

日常点検実施場所

車庫

点検結果確認場所

車庫・営業所

日常点検実施者

乗務員・整備管理者・整備管理補助者

日常点検実施方法及び点検結果の確認方法

点検ハンマーと目視で点検後、始業点検表に良否を記入および報告。必要に応じて指示を与える。

宿泊時は、乗務員が点検後に点検表に記入し、電話で良否を報告。必要に応じて指示を与える。

4. 事故防止及び旅客・公衆に対する公平かつ親切な取扱いに関する教育及び指導体制

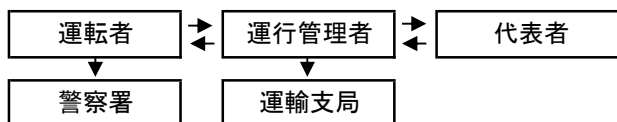
教育責任者

教育担当者

教育・指導の実施予定回数

年4回

5. 事故処理の体制



6. 苦情処理体制

苦情処理責任者

苦情処理担当者